

LONGMANS' XOSA READERS

INCWADI  
YESIXÓSA  
YABAQALAYO



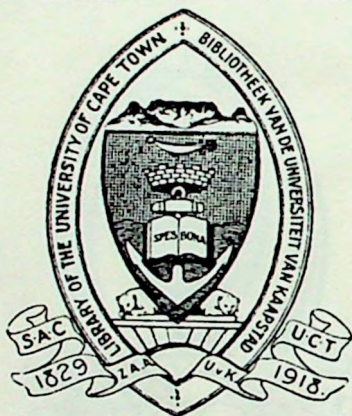
BAA  
496  
371106  
KOT

LONGMANS, GREEN & CO. LTD.  
LONDON, NEW YORK, TORONTO,  
BOMBAY, CALCUTTA & MADRAS

SUB-STAND.  
A

No. 43849..... Class BAA 496.371106  
KOT

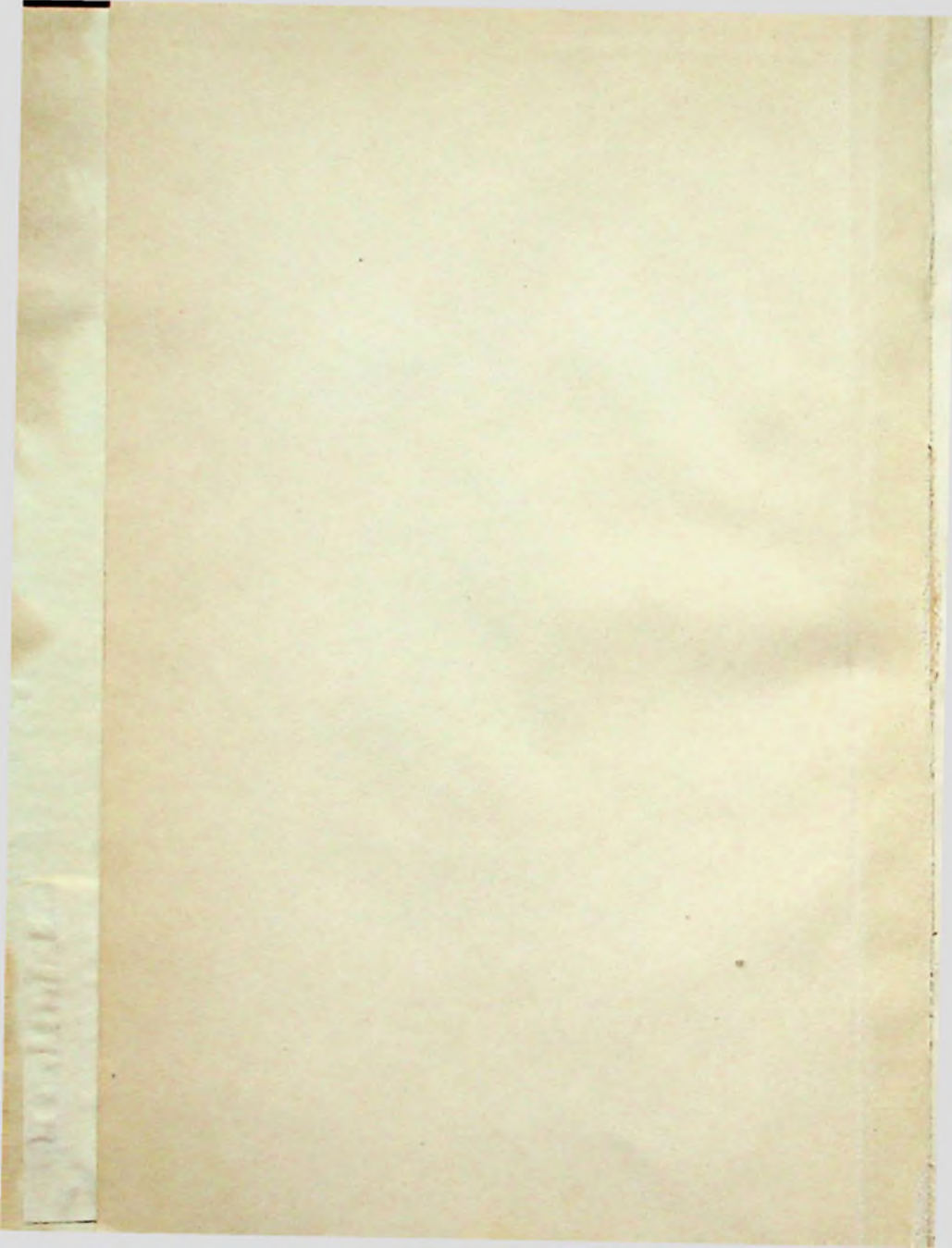
**African Studies Seminar.**



© G. & S. LTD. C.T. 15M/4/42. (RED.)





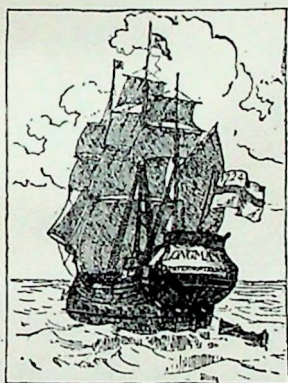


Longmans' Xosa Primer for Sub-Standard A

INCWADI  
YESIXÓSA  
YABAQALAYO

IBÁLWE

NGU REV. CANDLISH KOTI



LONGMANS, GREEN AND CO., LTD.

39 PATERNOSTER ROW, LONDON, E.C. 4

NEW YORK, TORONTO

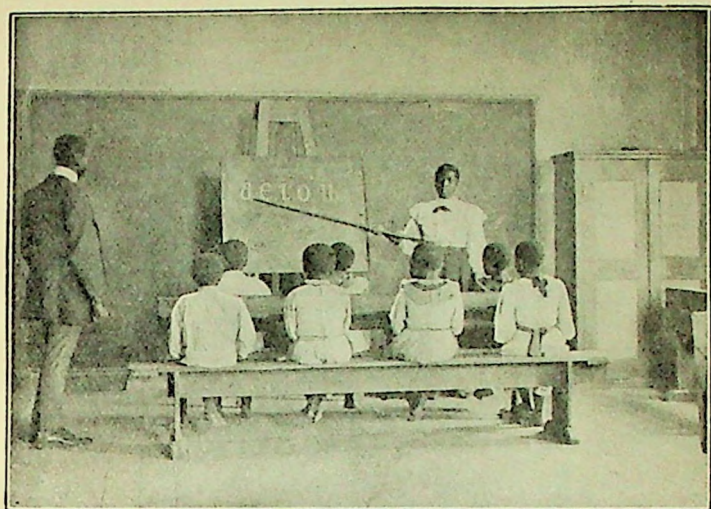
CALCUTTA, BOMBAY, AND MADRAS

## ULUHLU LWEZIFUNDO

A E I O U . . . . . 3		T (ete) . . . . . 18
L (el) . . . . . 4		T' (ti) . . . . . 19
M (em) . . . . . 5		D (ede) . . . . . 20
N (en) . . . . . 6		F (efu) . . . . . 21
S (es) . . . . . 7		V (ivu) . . . . . 22
Z (iz) . . . . . 8		Nt . . . . . 23
W (we) . . . . . 9		Nd . . . . . 24
Y (ye) . . . . . 10		J (je) . . . . . 25
K (eke) . . . . . 11		H (he) . . . . . 26
K' (ké) . . . . . 12		Mb . . . . . 27
G (igi) . . . . . 13		C (ci) . . . . . 28
B (ebe) . . . . . 14		Q (qu) . . . . . 29
B' (bí) . . . . . 15		X (xi) . . . . . 30
P (pi) . . . . . 16		R' (řu) Ř (řa). . . 31
Ng, ñ . . . . . 17		A B C D . . . . . 32

*New Impression. November 1935*

*Printed in Great Britain. All rights reserved*



a e i o u

u o i e a

a

e

e

i

i

o

o

u

A

E

I

O

U



## I L



i u la

la la

li la

lo la

lu la

i la li

i le li

i o li

u le le

i la li i lu la

i le li i le le

i u la li le le

i u la la li la

la le li i lu la

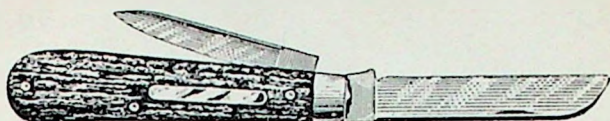
lo la li i le le

U Li li u le le

E li u la li lo lo.



m M



i me la

ma ma	me me	li ma	lu ma
i ma li	u mi lo		i mi lo mo
um le	um li lo		u ma lu me

la la ma ma  
 lo la i me la  
 um le u le le  
 i ma li i lu la  
 i u la le la m  
 mo lo, ma ma  
 me me, ma ma  
 le me la i lu la  
 mo lo, ma lu me  
 um mi u li mi le  
 um lo mo u lu mi le  
 Ma me la, ma lu me  
 Ma ma, me ma u ma lu me.

## n N

na lo  
 na ni  
 ni na  
 lo na  
 le nu  
 i na ni  
 i ne ne  
 u ni na  
 i no no  
 i nu nu

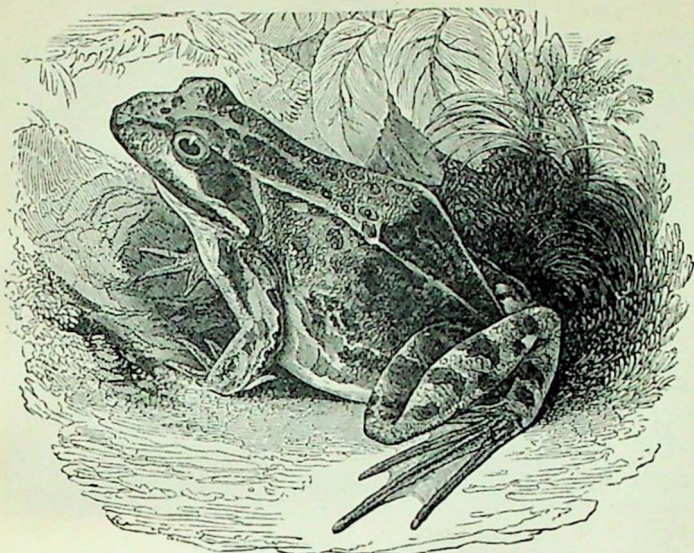


i ni le  
 u li mo  
 u mo na  
 e lo na  
 ni ni na  
 ni na lo  
 ni mi le  
 li la ni  
 lo la ni  
 lu ma ni

u ni na

Li ma ni u li mo na ni.  
 I na ni le ma li li lu la.  
 I nu nu le i no m lo mo.  
 Na lo la i me la ni ni na?  
 I ne ne, u ni na u li no no.  
 I u la lo na a li lu mi.  
 U ma lu me u li ma e mi ni.  
 U li mo lo na a lu na mo na.

## s S



i se le

sa la

se la

si si

su sa

u sa na

i si lo

i li so

u lu su

I se le a li na m si la.

Su sa i sa li e m le ni.

U sa na lu se le a ma si.

Sa la, si si, i si lo si le le.

I si se le sa m si ne nu nu.

Sa se la a ma si e la li ni.

U ma lu me u su si le i sa li.

Na so i si lo e sa li ni, si su se.



## z Z



## um zi

za la	ze le	zo la	zu za
i ze le	i zo lo	i zu lu	i li za

Ni no m za li ni na.

M zi se um za li e m zi ni.

I zi se le zi ze le zi nu nu.

A ma za a za ma za ma i zo lo.

Um za li u zu ze i ma zi e zi ne.

Si za mi le se za na zo i zo lo.

Za ma ni ni na ni zu ze i ma li.

Za li sa i zi se le za m zi za le.

Sa za ma sa za sa zu za la mi zi.



## w W

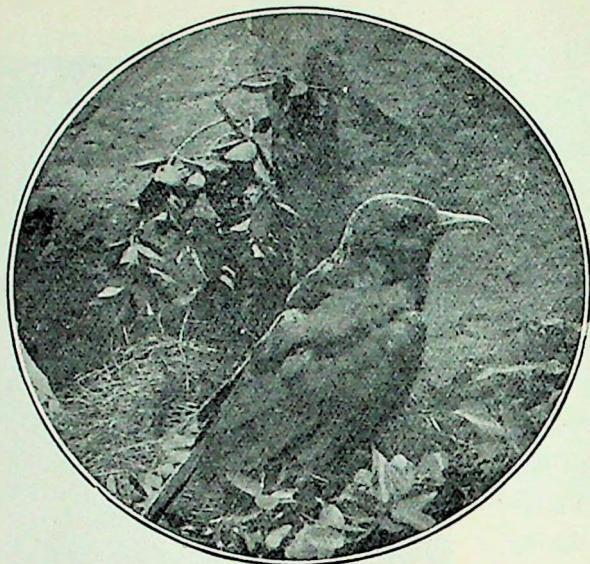
wa lo  
 we na  
 wi sa  
 wo na  
 wu za  
 i li wa  
 o wa lo  
 a we nu  
 a wo na  
 a ma wa  
 we la ni  
 wo la ni  
 wa zi se



A ma we le

Um si lo we si la u wi le.  
 A ma we le a we le no ni na.  
 We la na we u ze na wo.  
 Wo we lwa li li wa we na.  
 Wa zi se we na a ma ze le.  
 Wa wo le we na lo ma so am.  
 Um ni na we wam u we e we ni.  
 Si wa li me a ma si mi a ma we le.

## y Y



## U no m ya yi

ya la            ye ma            yi ya            yo la  
i ye za        u yi se        u yo lo        um ya lo

Yi ya na we e la li ni.  
Ya ne la lu yo lo o na lo.  
A ma we le a ya we ya a ma si.  
Yi za ne ye za e lo si li se ze.  
U no m ya yi u ye e ma we ni.  
Ya ya ye la e si se le ni i nu nu.  
Yi yo le yo i si ya em li lwe ni.  
Um ye ni u ya ya la; ma si ye na ye.

## k K



*Photo. W. & D. Downey.*

## U ku mka ni

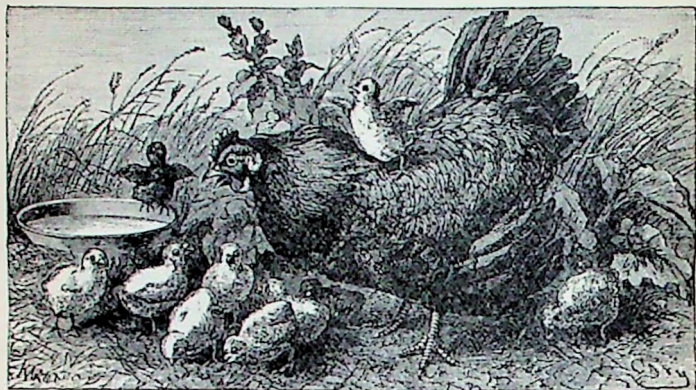
si ka	su ka	pe ka	lu ka
ku we	kwa lo	u ku wa	mka ni

su ka	kum	yi ya	kuye
i za	ku na	ye ka	u ku sa
si ka	i mi zi	si ye	ku lu ka
se mka	e mi ni	sa se ka	um zi
o ku	ko kwam	o ko	ko kwe nu

Si ya	ku ya	ku ye	ku sa sa.
Ye ka	we na	u ku zi	zu ki sa.
Ne ye la	e si se le ni	lu mka ni.	
U ku mka ni	u ya ku za	ku sa sa.	



## k' K'



I si kú ku ka z i

ká la	kó la	kó na	kú la
i ká ka	i ká ya	i kó wa	u kú la

A kó a ma kó wa kó na.  
 Ku kó na ma ká ka ká ka.  
 U ma kú lu u ya ká la za.  
 U kú la lu kú le ka kú lu.  
 U sa na lwam lu ká la ka kú lu.  
 U ma kí u za kè le i sa kí wo e si.  
 Um kú lu we wa kè a ka kó e ká ya.  
 U kó li we li ye za a wa li zu za yo.  
 Kó ke la si ye ku kú za u ma kú lu.  
 A ma zwi a kó a kó le ki le ku ye.  
 I ká zi la ké la li kú lu ka kú lu.



## g G

ga na  
ge za  
go sa  
gu la  
gu da  
gau la



i ga ma  
i ge za  
i go sa  
u ga ga  
ga le la  
gu gu la

## I go go

I ga ma la ké li kú lu.  
Ya ne ka u ga ga lo me.  
I go sa la gu la lo mi ni.  
Ga le la a ma si si se le.  
I ge za la ga le le ka ko wa lo.  
Yi gu de i ma zi si zu ze a ma si.  
Um ga ma m de u ku ya kó na.  
U le le ku ku gu la u ga ma o m de.  
Wa gu gu la i nwe le za ké u ma.  
Na li ya i go go li si ya e ma we ni.  
Mu sa u ku gau la um ki wa ne wam.  
Ga le la ni a ma so e lu ga ge ni.

## b B



## I bu zi

ba la  
i ba so

be ka  
i bi bi

bo na  
u bi si

bu ka  
u bu si

I me la ka ba wo i bu ká li.  
 Bo na, aba za li ba zu ze u bu si.  
 U bo mi bu zu zwa ku ku bi la.  
 Ba la i na ni la bo u ba zi yo.  
 U bu be le ba ba za li bu kú lu.  
 U ba wo u bo le ka i sa li ku we.  
 I ba so li ya bo na ka la na ku de.  
 I si ba ne si bo ni sa e bu su ku.  
 I bu zi la ba le ke la e se lwe ni.  
 Um ba ne u bu le le i ma zi e zi ne.

## b B



## U bó bó yi

bá bá	bá la	bé ka	bú bá
i bá ku	u bé lu	i bó bó	i si bó zo

Bé ne la ku ku mka ni.  
 Bé ka a ba za li ba kó.  
 Bá la u bé ki se ku ba wo.  
 I bó kwe e zi zi ne bú la.  
 A ba ni ni zo ba bú bí le.  
 U bé lu lom se le lu ya bú bí sa.  
 Si ne bó kwe e zi ma kú lu a si bó zo.  
 U bó bó yi se le bo na ke le e ká ya.  
 Si bo ne ama bá ku a si bó zo i zo lo.



## p P



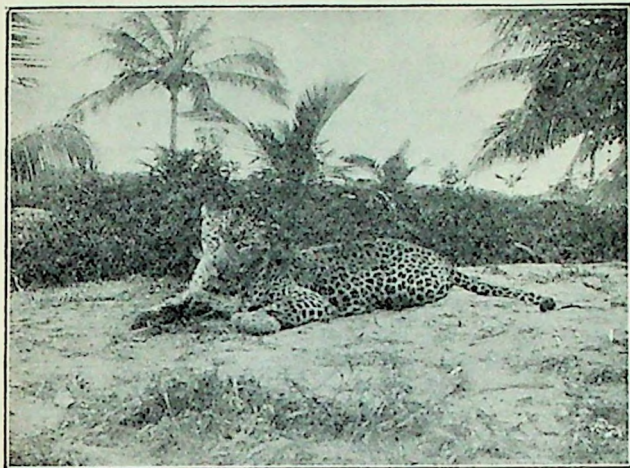
## I pi mpi

pe ka	pi ka	po la	pu pa
i pa pu	i pe mpe	i mpi lo	i mpo fu

Li pi na i pe pa lam ?  
 Pu m la u be ke i pi ka.  
 I pu zi li pe kwe pe zo lo.  
 Li pi na i pa pu, si li pe ke ?  
 Pa ka ma si pu me si mke a pa.  
 Pu ma ni a pa, ni po le pa ya.  
 U pu pe i pu pa e li bi pe zo lo.  
 M pu la pu le u ma lu me, u la po.  
 Sa bo na a po i mpun zi ne mpo fu.  
 Bo na ni i mpo ndo za le mpo fu.  
 U sa po lu ka ma lu me lu ne mpi lo.  
 U ka ka ka mpe tu u vu ma nge-  
 mpu mlo.



## ng ñ



## I ngwe

li nga      lu nga      nge na      ngo ku  
um nga    nga nga    i nã nã ne    i nã nõ lo

I ngwe i nge ne e si nge ni.

Li nga u ku gau la um nga.

Na li i sa ngo, li lu ngi le.

Ku nga ni na u nga nge ni ?

Nga ma na wa nge na nga lo.

Zi ngi sa u kwe nza u ku lu nga.

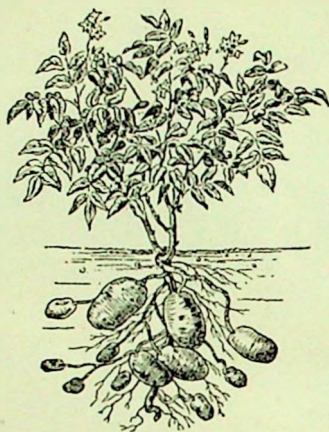
I ngwe i nkulu ka nga ka na ni na ?

I nã nã ne li nga ngenkuku enkulu.

U ze u nga nõ nõ ze li a ma we le.

## t T

ta ta  
to la  
i ta si  
u ta ta  
u to lo  
i tu tu  
te ke ta

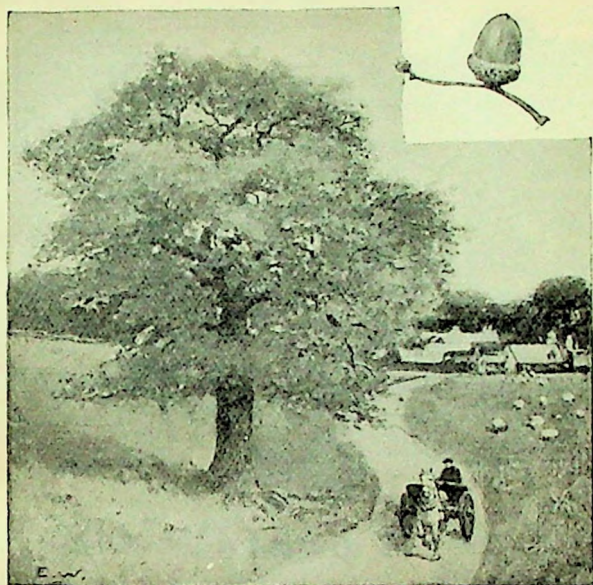


i si ta li  
i si te na  
i si ti ya  
i si tu lo  
a ma ta ta  
a ma tu tu  
i si twa yi

## I ta pi le

U li se la ne tu tu ye na.  
U bó bó yi u to lwe ngu ta ta.  
U to lo lwam lu mi e lu tu lwe ni.  
I ta pi le ma zi be kwe e si ta li ni.  
I si ta li sam sa kí we nge zi te na.  
I nko mo zo nke za pe la si si twa yi.  
A ma tu tu em ke ne ta pi le zo nke.  
U ta ta u ye ku to la a ma go go.  
A ma tu tu e be to le i nko mo  
a bu le we.  
Yi za ku to la a ma bu zi e si ti ye ni.

## t T



## Um ti

té tá	ti ya	tó ba	tú ma
i tá la	i tú pa	um té tó	u ku ti

Lom tí u nom tú nzi.

Ti na si té tá e si kwa zi yo.

Tó ba u tá ba té u tú tú o lo.

Sa té ngi sa nga ma tá nga e tú.

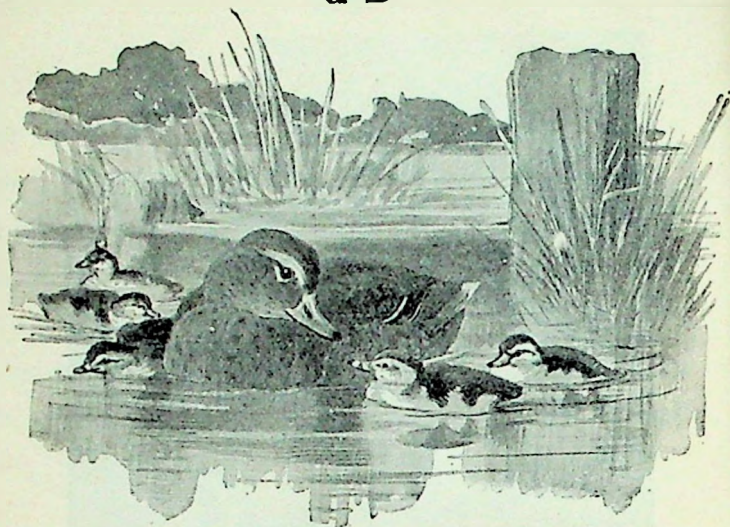
Tú la u to lo lwam apo e tá la.

A si na ku tó tá u ku té tá i ne ne.

Tábatá olulutí lomtáti, ulubase eziko.



## d D



## A ma da da

da da	de la	di ba	du da
u da de	i di ke	i do lo	u du mo

Yizani singene chudadeni.  
 Dubula, nalo idada edikeni.  
 Nanga amadada edada esadungeni.  
 Usana lukwela emadolweni odade.  
 Amadoda adiniwe kukusebenza.  
 Dade, woda uze nini kuti, sikubone?  
 Bati ukududuma kukulisa amakowa.  
 Dumisa u-Mdali wakó ngelizwi lakó.

## f F

fa ka  
fe la  
fe za  
fi ka  
fu na  
fu ya  
i mfe

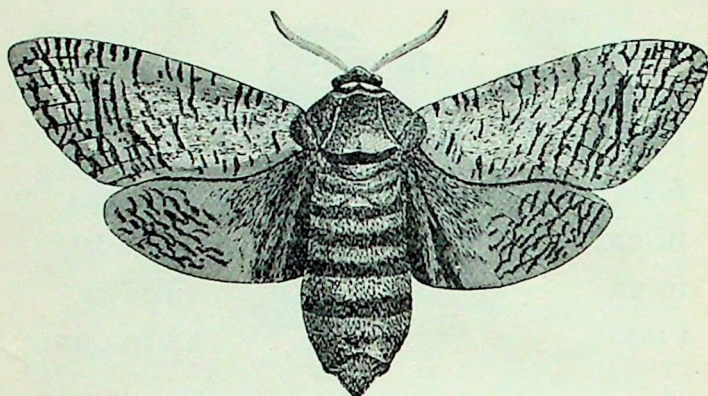


i li fu  
um fa zi  
um fu la  
ku fu pi  
fa ne la  
fu le la  
fu ma na

## I mfe ne

Fuduka kulomzi.  
Ukufupi nomfula.  
Lomfo ufana noyise.  
Kutiwa ufuze uyise.  
Faka lemfe ekoyini.  
Imfene ifele emfuleni.  
Sifumene ufudo efameni.  
Abafazi balomzi bayafulela.  
Bafumene imizi ngasemfuleni.  
Faka inkuni eziko kufudumale.  
Masifune izinto ezifanelekileyo.  
Imofu sisifo esafika apa kudala.

v V



U vi vi nga ne

va la	ve la	vi va	vu ka
a ma vo	a me va	i vi la	i vu so
i mva na	i mvi ka		i mvu la

Yiva invula, iyana.

Invula ivela emafini.

Vuka uvale, ingangeni.

Invaba zonke zizele ngamasi.

Bona invubu ivela ngempumlo.

Lumka ungeyeli evabeni lameva.

Kauvuse, ngwevu, amavo akudala.

Aliva ivila lakuyalelwa ukuvuka.

Levenkile iya kuvulwa ngo-Mvulo.



nt



I nti ni

i nta ba      i nte to      i nta ka      i ntu lo  
i nto nga      i nta nga      u Ntu li ka zi

Lento ilungile kakúlu.  
 Idada yintaka yamanzi.  
 Intaba ibonakala nakude.  
 Intonga ilumkisa isidenge.  
 Lentonga yomelele kunaleyo.  
 Intini zidada emanzini edike.  
 Abantu aba batúnga kakúlu.  
 Ku-Ntulikazi umoya mkúlu.  
 Abantwana batiyela intaka ezi.  
 Ulusu lwentini lunentengo enkulu.

## nd



## I ndwe

la nda	li nda	pi nda	ka nda
i nda ba	i ndu li	u pi ndo	u lu ndi

Induku ayinanzi.

Indonga ziwelene.

Landuli inde kakúlu.

Lamanzi abanda kakúlu.

Landa umkóndo wentini.

Linda ndide ndibuye ndibuye.

Akukò nkwali ipandela enye.

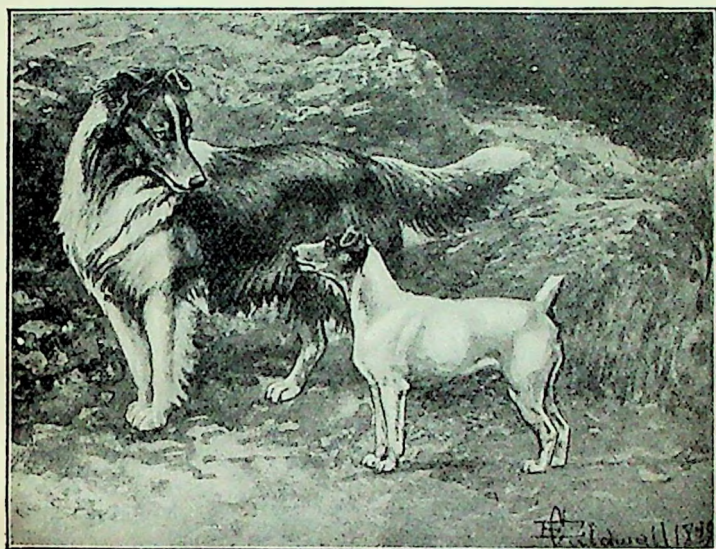
Intulo itánda indawo esitíleyo.

Pinda upande lide lipume ibuzi.

Lide lasinda ibuzi elindwebíleyo.

Ndatí, ndisiza, ndawa kuyo londawo.

## j J



### I zi nja

ja la	ji ja	jo nga	nji la
u ji ko	i jo jo	um je lo	i nju ze

Jula apa ijikazi elo silibone.  
Nalo ujiko lujinga entungo.  
Ujobela wejojo ujongene nezimba.  
Ubisi lwenjoli lujiyile, amasi ajalile.  
Ité lankunzi, yakujama eyam, yajika.  
Musa ukujokisa ngokujolisa umpu kum.



## h H



I ho be

ha mba	he nda	ho mba	ho ta
u ha mbo	i he mu	u Hi li	i hu nge

Hamba siye kuzingela amahobe.  
 Oluhadi luvuma ingoma emnandi.  
 Elahobe lipapazela libéke pezulu.  
 Ihagu imana ivumbulula imisundu.  
 Ndaténgisa ngehabile nangehagu.  
 Izihange zihamba zipanga abahambi.  
 Tina sibone ihodi lingena emhadini.  
 Abo bahambi bazihombisa kakúlu.  
 Yeka ukuhiliza, ungabi lihilihili.  
 Uya kuva into embi eyaviwa ngu-Hili.

## mb

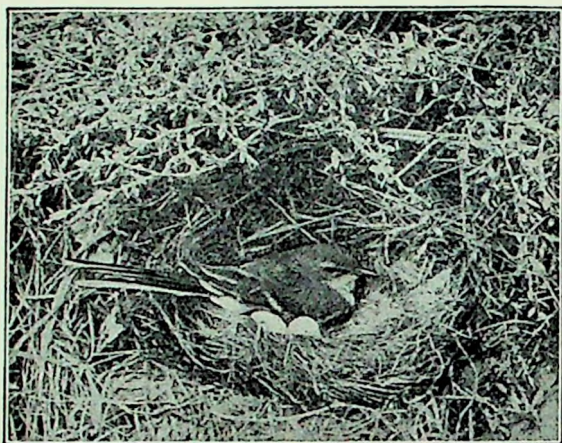


## I mbo ngo lo

da mba      té mba      kó mba      bu mba  
i mbe ko      i mbi za      i mbo ngi

Sabona imbiza ezimbini.  
Amazimba ayalala e-Mbo.  
Satábatá imbokotwe ezimbalwa.  
Usana olu lubambelela kunina.  
Saya kulondawo semba umtómbo.  
Imbaleki iténe-mbende nembabala.  
Aba-Mbo balapa bemka ngo-Mbasa.  
Umntu oyimbongi unembeko enkulu.  
Musa ukumbomboloza ndakutétá.

## c C



## Umcelu

ca ca      ce la      ci ma      co fa      cu la  
 i ca la    i ce bo    i ci ko    i co la    i cu lo

Canda amaceba enkuni sike sibase.  
 Cokisa isimilo sakó ukuze sicoceke.  
 Tétá ucacise, ngatí icebo lako lilungile.  
 Cinezela ecaleni ukuze ucango luvaleke.  
 Incede yintakana encinane.  
 Ncama ukuba ndobuye ndikuncede.  
 Zigcine ube nesimilo nobugcisa.  
 Sifumene igcabe lengubo, siyagcoba.  
 Cáza inwele zakó ngalenčaza yopondo.  
 Inci ifana nenja, koko yona inesinci.



## q Q

qala  
qina  
qika  
qonda  
qasha  
qumba  
qwenga  
qabuka  
qubuda  
qandula  
qokelela  
qubisana



iqaqa  
iqela  
iqanda  
gqala  
gqiba  
gquma  
igqaza  
nqena  
nqanda  
nqunqa  
inqata  
nqakulela

## I qu da

Iqaqa aliziva kunuka.  
Umendo uqabela kolwaqolo.  
Qonda kuqala ukuqina komqadi.  
Sasela equleni paya, saqabuka kakúlu.  
Nanziya inkunzi zigquba kwelagquba.  
Igqaza yintaka entinga kakúlu emoyeni.  
Ingqele iyamgqiba umbona ekáya.  
Nqanda inkabi, sinqumle amanqindi.  
Indlela inqabile, inqwelo ihamba nzima.  
Ndipe iqékeza lesiqámo, ndilambile.  
Intambo ziqákile, inkomo zimqátú.

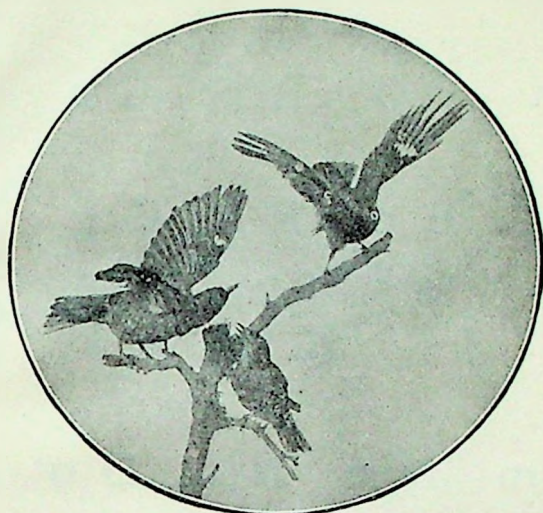
## x X



U Xam

xaba xela xina xoxa xuba  
gxaba gxebe inxeba inxiwa umnxunu

Xaba ngomvalo xa upumayo.  
Ilizwe lixolile, siyaká uxande.  
Yiya uxele ukuxakeka kwam ekáya.  
Isikúmba sika-xam sizele ngamaxolo.  
Sinxaniwe, sihambe nxamnye nendlela.  
Xobula amaxolo omnga ufumane inxози.  
Igxiya lenza indlu yalo pezu komhlaba.  
Sité, sisahlaba, vité lwapuka ulugxa.  
Nxáma uze nexáyi lixonywe exántini.  
Xóbani izikáli, nixóme amakwápa.  
Unoúxwe yintaka enengxolo enkulu.



## I mi ō

ra na	fo la	ru ma	i ra mba
ra ra	fo ra	i re be	i ra tshi

Ifasi iyaténgwa ngumŵebi.

Ndiyafana ngati kukó ifofo apa.

Kukó amafe okuba ifafu iya kunyuswa.

Ungarola mali-nina ngoŵanisi ababini?

Amafau asirauzelela sakungena ehlatini.

Rola ifele lakó uhlabe urebe.

Iroti lona alirwempi ngenzipo.

Itumba liyafala, yiza silirazule.

Musa ukundiruta, worazula ingubo yam.

Sibone ifamba lisiti fubululu ngapaya.

Ikála elifara liyeza lesisu esirhenyayo.



A a B b B' b' C c C' c'

D d E e F f G g H h

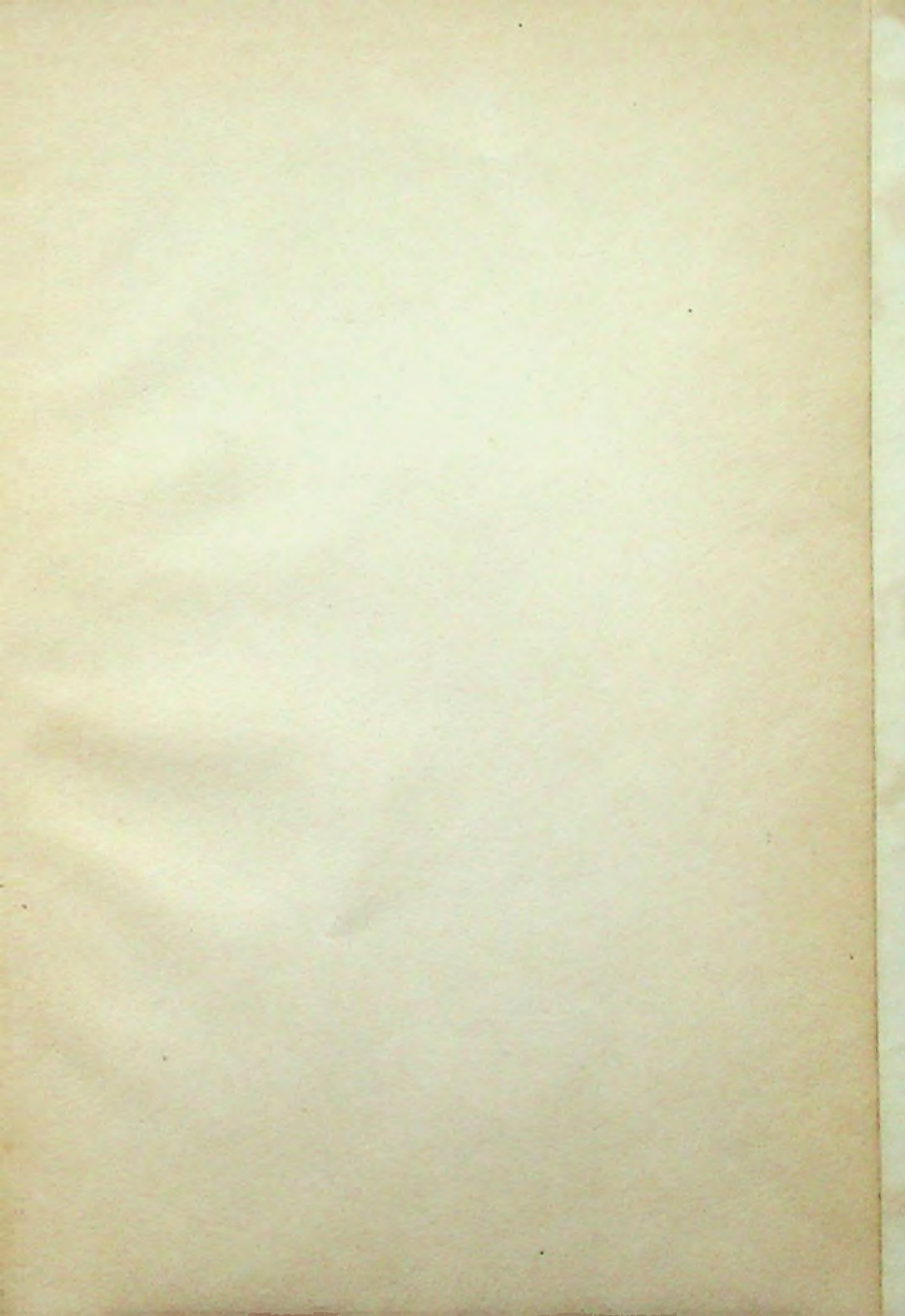
I i J j K k K' k' L l

M m N n Ṅ ñ O o P p

Q q Q' q' Ṙ ṙ Ṙ ṙ S s

T t T' t' U u V v W w

X x X' x' Y y Z z



DEEL JAAR 1



14 JAN. 1936

